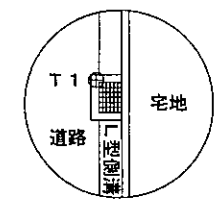
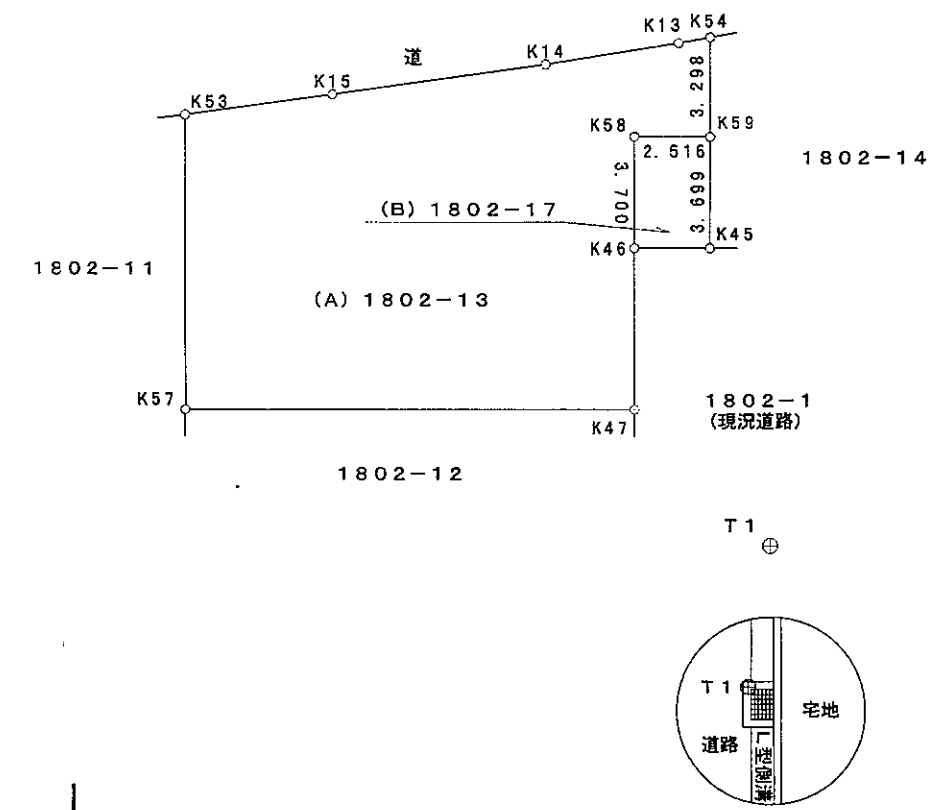
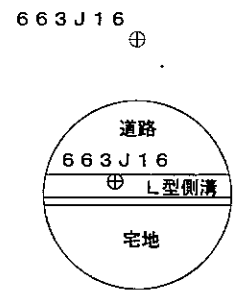
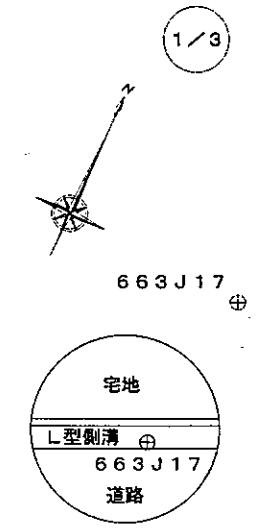


地 番 1802-13, -17 地積測量図
 土地の所在 今治市東鳥生町4丁目

北側農道 K53~K54 平成24年1月16日測量
 平成19年2月7日 世界測地系(第IV系)による
 建管第398号 確認済

座 標 リ ス ト			
点 名	標 識	X	Y
663J16	金属板(調査士会明示板)	116913.698	-44458.714
663J17	金属板(調査士会明示板)	116944.684	-44416.611
T1	金属板(調査士会明示板)	116912.094	-44417.952

境 界 点 逆 計 算 表				
器 械 点	測 点	夾 角	距 離	備 考
T1	663J17	0-00-00	32.618	
	K46	308-14-17	10.862	
	K58	314-22-04	14.313	
	K59	324-23-07	13.732	



作成者	今治市中寺441番地5 土地家屋調査士 羽 藤 秀 典 (平成26年6月10日作成)	申請人		縮尺	1 / 250
-----	---	-----	--	----	---------

(愛媛県土地家屋調査士会紙)

地番	1802-13, -17	地積測量図
土地の所在	今治市東鳥生町4丁目	

2/3

座標求積表

地番		(A) 1802-13		
点名	標識	X	Y	辺長
K53	(調査士会会標)	116916.891	-44441.574	9.800
K57	(調査士会会標)	116908.006	-44437.439	14.901
K47	(調査士会会標)	116914.292	-44423.929	5.373
K46	(調査士会会標)	116919.162	-44426.200	3.700
K58	(プラスチック杭)	116922.515	-44427.764	2.516
K59	(調査士会会標)	116923.577	-44425.483	3.298
K54	(調査士会会標)	116926.567	-44426.874	1.065
K13	(金属板(赤色明示板))	116925.947	-44427.740	4.497
K14	(金属板(赤色明示板))	116923.432	-44431.468	7.115
K15	(金属板(赤色明示板))	116919.549	-44437.430	4.923
倍面積		338.398357		
面積		169.1991785 m ²	地積	169.19 m ²
坪数		51.183 坪		

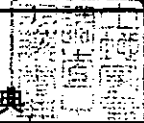
※ 公式 $A = 1/2 \sum (X_2 - X_1)(Y_1 + Y_2)$

座標求積表

地番		(B) 1802-17		
点名	標識	X	Y	辺長
K58	(プラスチック杭)	116922.515	-44427.764	3.700
K46	(調査士会会標)	116919.162	-44426.200	2.512
K45	(調査士会会標)	116920.223	-44423.923	3.699
K59	(調査士会会標)	116923.577	-44425.483	2.516
倍面積		18.601379		
面積		9.3006895 m ²	地積	9.30 m ²
坪数		2.813 坪		

※ 公式 $A = 1/2 \sum (X_2 - X_1)(Y_1 + Y_2)$

合計面積	178.4998680 m ²	地積	178.49 m ²
坪数	53.996 坪		

作成者	今治市中寺441番地5		(平成26年6月10日作成)
	土地家屋調査士 羽藤 秀典		

(愛媛県土地家屋調査士会紙)

申請人		縮尺 1/
-----	--	-------

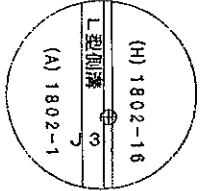
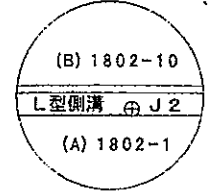
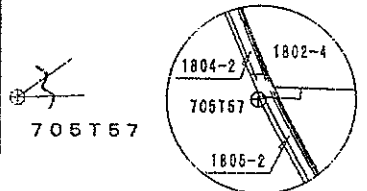
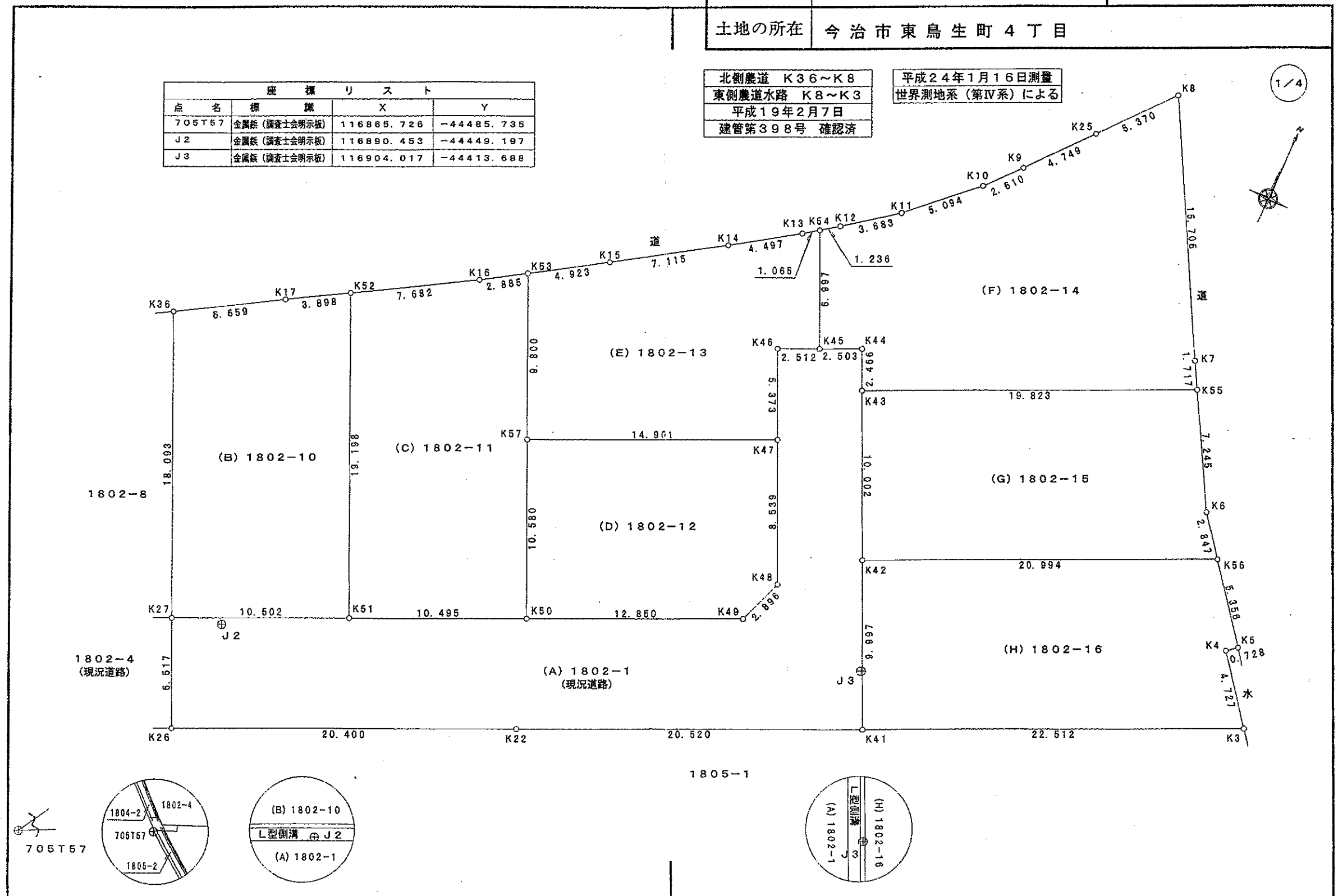
地番 1802-1, 1802-10ないし-16
 土地の所在 今治市東鳥生町4丁目

地積測量図

座標リスト			
点名	標識	X	Y
705T57	金属板(調査士明示板)	116885.726	-44485.735
J2	金属板(調査士明示板)	116890.453	-44449.197
J3	金属板(調査士明示板)	116904.017	-44413.688

北側農道 K36~K8
 東側農道水路 K8~K3
 平成19年2月7日
 建管第398号 確認済

平成24年1月16日測量
 世界測地系(第IV系)による



作成者 今治市中寺441番地5
 土地家屋調査士 羽 藤 秀 典 (平成24年1月16日作成)

申請人

縮尺 1/250

(愛媛県土地家屋調査士会用紙)

地番 1802-1, 1802-10ないし-16

地積測量図

土地の所在 今治市東鳥生町4丁目

2/4

座標求積表

地番 (D) 1802-12		標識	X	Y	辺長
K50	(調査士会会標)		116898.412	-44432.979	12.850
K49	(調査士会会標)		116903.830	-44421.327	2.896
K48	(調査士会会標)		116906.549	-44420.329	8.539
K47	(調査士会会標)		116914.292	-44423.929	14.901
K57	(調査士会会標)		116908.006	-44437.439	10.580
倍面積		311.167274			
面積		155.5836370 m ²		地積 155 m ²	
坪数		47.064 坪			

※公式 $A=1/2 \sum (X_2-X_1)(Y_1+Y_2)$

座標求積表

地番 (E) 1802-13		標識	X	Y	辺長
K47	(調査士会会標)		116914.292	-44423.929	5.373
K46	(調査士会会標)		116919.162	-44426.200	2.512
K45	(調査士会会標)		116920.223	-44423.923	6.997
K54	(調査士会会標)		116926.567	-44426.874	1.065
K13	(金属板(赤色明示板))		116925.947	-44427.740	4.497
K14	(金属板(赤色明示板))		116923.432	-44431.468	7.115
K15	(金属板(赤色明示板))		116919.549	-44437.430	4.923
K53	(調査士会会標)		116916.891	-44441.574	9.800
K57	(調査士会会標)		116908.006	-44437.439	14.901
倍面積		356.998722			
面積		178.4993610 m ²		地積 178 m ²	
坪数		63.996 坪			

※公式 $A=1/2 \sum (X_2-X_1)(Y_1+Y_2)$

座標求積表

地番 (F) 1802-14		標識	X	Y	辺長
K43	(調査士会会標)		116919.042	-44420.613	19.823
K55	(調査士会会標)		116927.408	-44402.642	1.717
K7	(調査士会会標)		116928.905	-44403.483	15.706
K8	(調査士会会標)		116942.702	-44410.987	5.370
K25	()		116938.595	-44414.447	4.749
K9	()		116934.963	-44417.506	2.610
K10	(金属板(赤色明示板))		116932.987	-44419.211	5.094
K11	(金属板(赤色明示板))		116929.504	-44422.928	3.683
K12	(金属板(赤色明示板))		116927.287	-44425.869	1.236
K54	(調査士会会標)		116926.567	-44426.874	6.997
K45	(調査士会会標)		116920.223	-44423.923	2.503
K44	(調査士会会標)		116921.278	-44421.653	2.466
倍面積		551.308791			
面積		275.6543955 m ²		地積 275 m ²	
坪数		63.385 坪			

※公式 $A=1/2 \sum (X_2-X_1)(Y_1+Y_2)$

座標求積表

地番 (A) 1802-1		標識	X	Y	辺長
K26	(調査士会会標)		116883.547	-44449.264	20.400
K22	(調査士会会標)		116892.256	-44430.769	20.520
K41	(調査士会会標)		116900.916	-44412.166	9.997
K42	(調査士会会標)		116909.978	-44416.385	10.002
K43	(調査士会会標)		116919.042	-44420.613	2.466
K44	(調査士会会標)		116921.278	-44421.653	2.503
K45	(調査士会会標)		116920.223	-44423.923	2.512
K46	(調査士会会標)		116919.162	-44426.200	5.373
K47	(調査士会会標)		116914.292	-44423.929	8.539
K48	(調査士会会標)		116906.549	-44420.329	2.896
K49	(調査士会会標)		116903.830	-44421.327	12.850
K50	(調査士会会標)		116898.412	-44432.979	10.495
K51	(調査士会会標)		116893.987	-44442.496	10.502
K27	(調査士会会標)		116889.554	-44452.016	6.517
倍面積		697.390587			
面積		348.6952935 m ²		地積 348 m ²	
坪数		105.480 坪			

※公式 $A=1/2 \sum (X_2-X_1)(Y_1+Y_2)$

座標求積表

地番 (B) 1802-10		標識	X	Y	辺長
K27	(調査士会会標)		116889.554	-44452.016	10.502
K51	(調査士会会標)		116893.987	-44442.496	19.198
K52	(調査士会会標)		116911.392	-44450.596	3.898
K17	(金属板(赤色明示板))		116909.392	-44453.942	6.859
K36	(調査士会会標)		116905.959	-44459.648	18.093
倍面積		391.640434			
面積		195.8202170 m ²		地積 195 m ²	
坪数		59.236 坪			

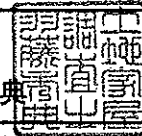
※公式 $A=1/2 \sum (X_2-X_1)(Y_1+Y_2)$

座標求積表

地番 (C) 1802-11		標識	X	Y	辺長
K51	(調査士会会標)		116893.987	-44442.496	10.495
K50	(調査士会会標)		116898.412	-44432.979	10.580
K57	(調査士会会標)		116908.006	-44437.439	9.800
K53	(調査士会会標)		116916.891	-44441.574	2.885
K16	(金属板(赤色明示板))		116915.333	-44444.002	7.682
K52	(調査士会会標)		116911.392	-44450.596	19.198
倍面積		414.806714			
面積		207.4033570 m ²		地積 207 m ²	
坪数		62.740 坪			

※公式 $A=1/2 \sum (X_2-X_1)(Y_1+Y_2)$

作成者 今治市中寺441番地5
土地家屋調査士 羽 藤 秀 典 (平成24年1月16日作成)



申請人
縮尺 1/

(愛媛県土地家屋調査士会用紙)