

○堂々完成!内覧可○駐車スペース1~2台○水道負担金・外構・消費税込み



今治市常盤町第1
新築分譲住宅全2棟

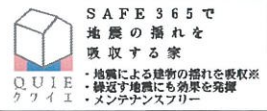
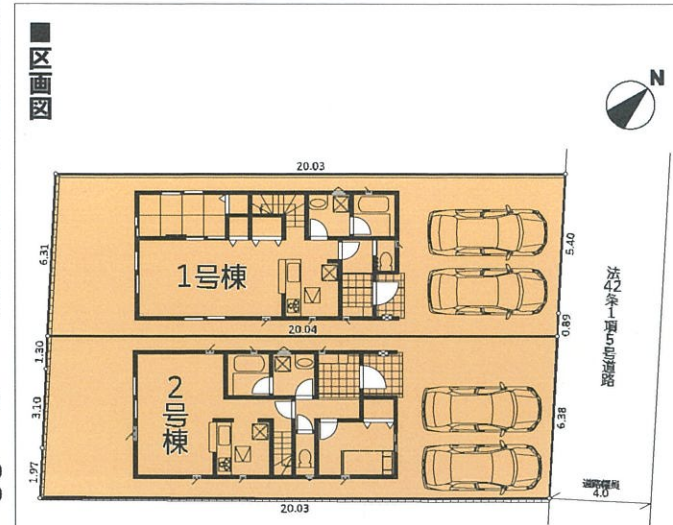
物件No.174604

カーナビ

今治市常盤町六丁目3-13付近

■交通
JR予讃線
「今治」駅徒歩12分
バス3分「常盤町6丁目」徒歩3分

■学区
常盤小学校(約4分)
日吉中学校(約6分)



※当社試験棟による制震実験の結果
(地震動波BCJ-L2_最大200%まで)、
建物の振動や変形を50%程度軽減できる
検証結果が得られました。



1号棟

敷地面積:126.25㎡
1F床面積:49.61㎡
2F床面積:51.23㎡
延べ床面積:100.84㎡(バルコニー除外面積95.98㎡)
建築確認番号:第R05SHC113419号(令和5年7月3日)

1F 2F

土地・建物 **2,480**(税込)万円

2号棟

敷地面積:127.81㎡
1F床面積:48.80㎡
2F床面積:51.23㎡
延べ床面積:100.03㎡
建築確認番号:第R05SHC113420号(令和5年7月3日)

1F 2F

土地・建物 **2,480**(税込)万円

※業者各位 販売資料の送信時は校正中の可能性があります。販売価格・建物仕様・間取り・配置・物件概要等々について訂正または変更している可能性があるため、必ず契約前に本書面の最新版を再度お取り寄せ下さい。

- 【新築分譲住宅 今治市常盤町 第1 全2棟 物件概要】 ●所在地/今治市常盤町六丁目甲179番6(地番)
- 用途地域/第1種住居地域
 - 公法制限/防火指定無し・建基法22条指定区域
 - 構造/木造サイディング張2階建×2棟
 - 接道状況/北東側4.0m私道
 - 完成/2023年11月
 - 引渡予定/即時
 - 総棟数/2棟
 - 建ぺい率/60%
 - 設備/四国電力・公営水道・公共下水・都市ガス
 - 駐車場/1~2台
 - 都市計画/市街化区域
 - 容積率/200%
 - 備考/町内会費:年額2,000円
 - 地目/宅地
 - 土地権利/所有権
 - 現状/完成
- *記載事項に誤りがある場合があります。広告掲載やご案内時には、各業者様で調査して下さい。当社では一切責任を負いかねます。※図面と現況が異なる場合は現況優先とします。※家具配置はイメージです。

夢さがしのお手伝い

有限会社 **四国ホームズ**

愛媛県知事(9)第3540号

〒794-0015 愛媛県今治市常盤町 4-7-28

TEL 0898-22-1322
URL <https://www.shikoku-h.com>