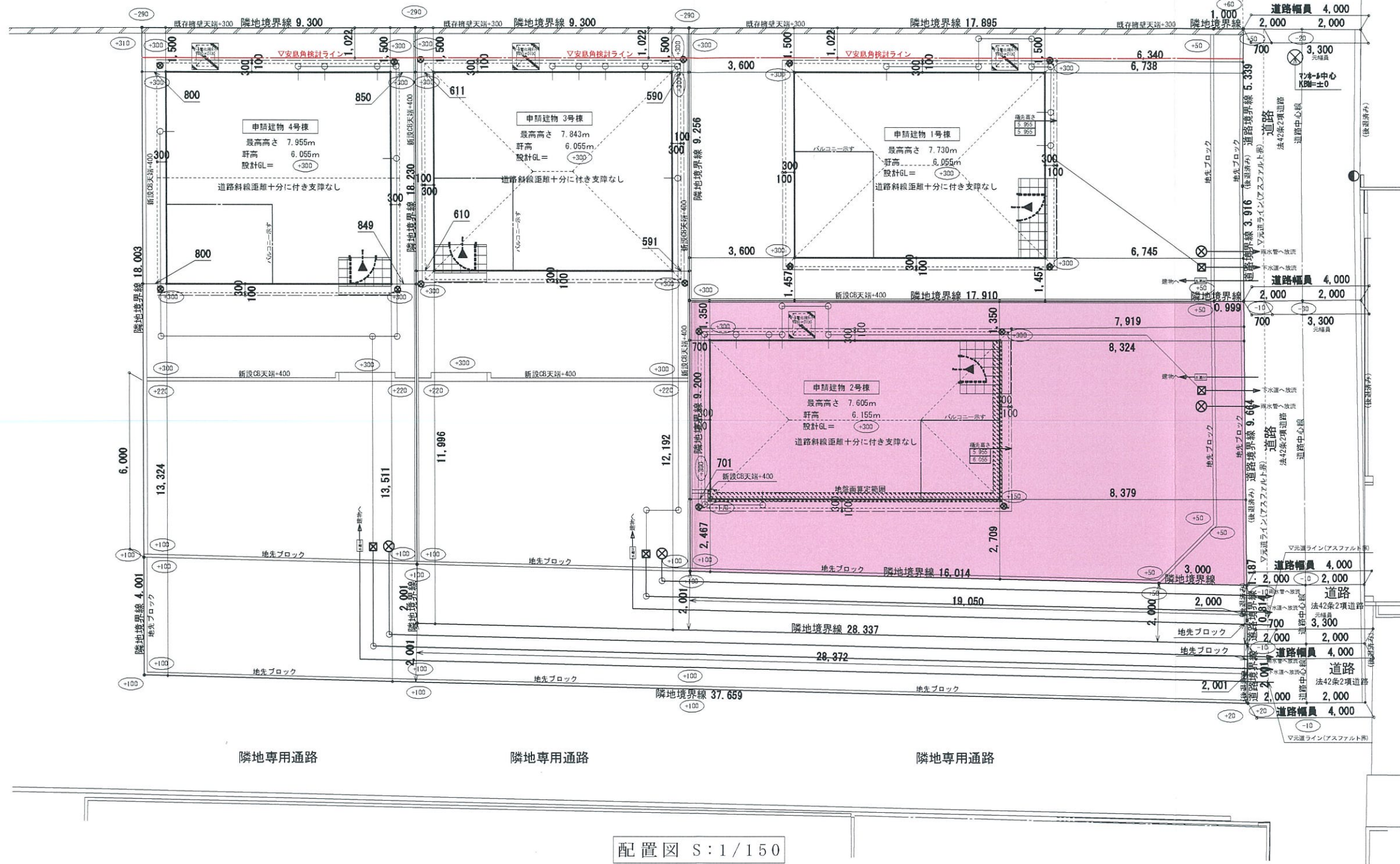


○ 内数字は各部地盤レベルを示す

□ 内数字は設計GLからの建物各部高さを示す
 (道路からの高さは各号棟設計GLと前面道路との高低差を加えたものとする)
 □ 内数字は平均地盤面からの建物各部高さを示す
 (高低差緩和を適用する場合は施行令135条の4第1項2号による地盤面からの高さ)

- 境界ポイントは全て紙及びプレート等にて明示する
- 開発に係わる造成工事無し
- 道路後退部分には塀・擁壁等の新設は無し、既設は撤去する
- 新設C Bの土圧載荷部分は600mm以下とする(安全上支障なし)
- 新設C Bの高さは1.2m以下とする

/// 既存RC擁壁を示す(目視及び安息角検討にて安全性支障なし)



配置図 S:1/150

変更及特記事項		工事名		図面名	
		今治市北高下町第1(4棟)		配置図	
特記事項 浄化槽位置、排水経路等図面と現況が相違する場合は現況を優先する。		設計担当者	営業区分	158652	縮尺 1/150