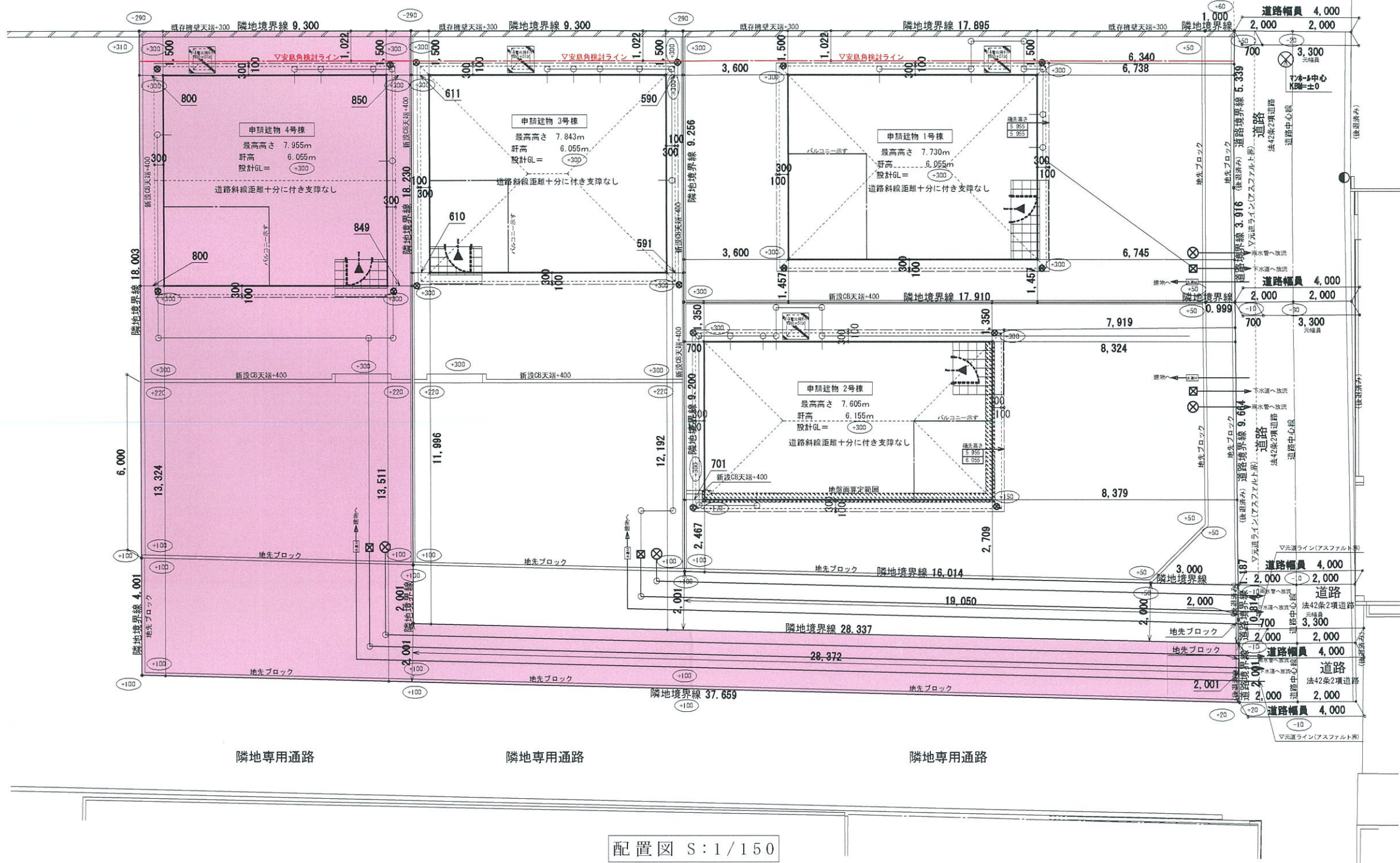


-内数字は各部地盤レベルを示す
-内数字は設計GLからの建物各部高さを示す
(道路からの高さは各号棟設計GLと前面道路との高低差を加えたものとする)
-内数字は平均地盤面からの建物各部高さを示す
(高低差緩和を適用する場合は施行令135条の4第1項2号による地盤面からの高さ)
- 境界ポイントは全て紙及びプレート等にて明示する
- 開発に係わる造成工事無し
- 道路後退部分には塀・擁壁等の新設は無し、既設は撤去する
- 新設CBの土圧載荷部分は600mm以下とする(安全上支障なし)
- 新設CBの高さは1.2m以下とする
- /// 既存RC擁壁を示す(目視及び安息角検討にて安全性支障なし)



変更及特記事項		工事名	今治市北高下町第1(4棟)	図面名	配置図
特記事項	浄化槽位置、排水経路等図面と現況が相違する場合は現況を優先する。	設計担当者	158652	縮尺	1/150
		営業区分			