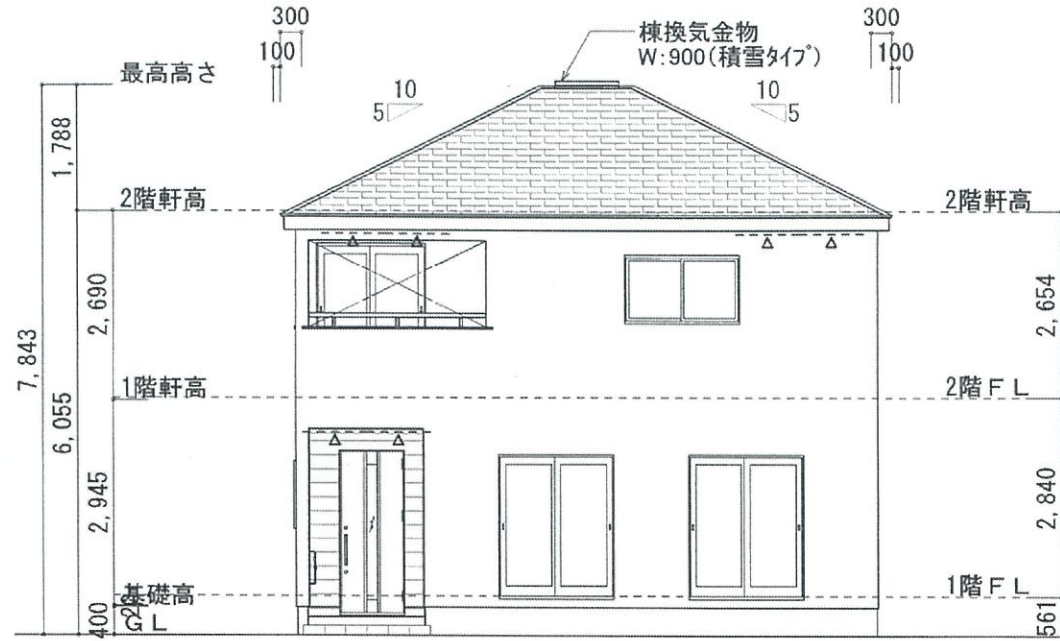
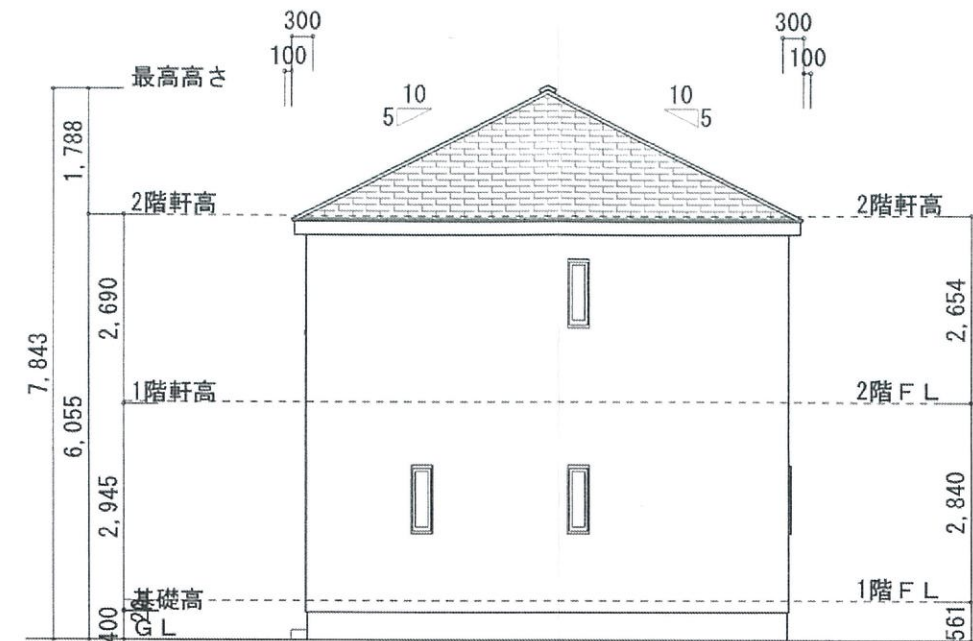


外壁サイディング表記:口はベース、目はアクセント

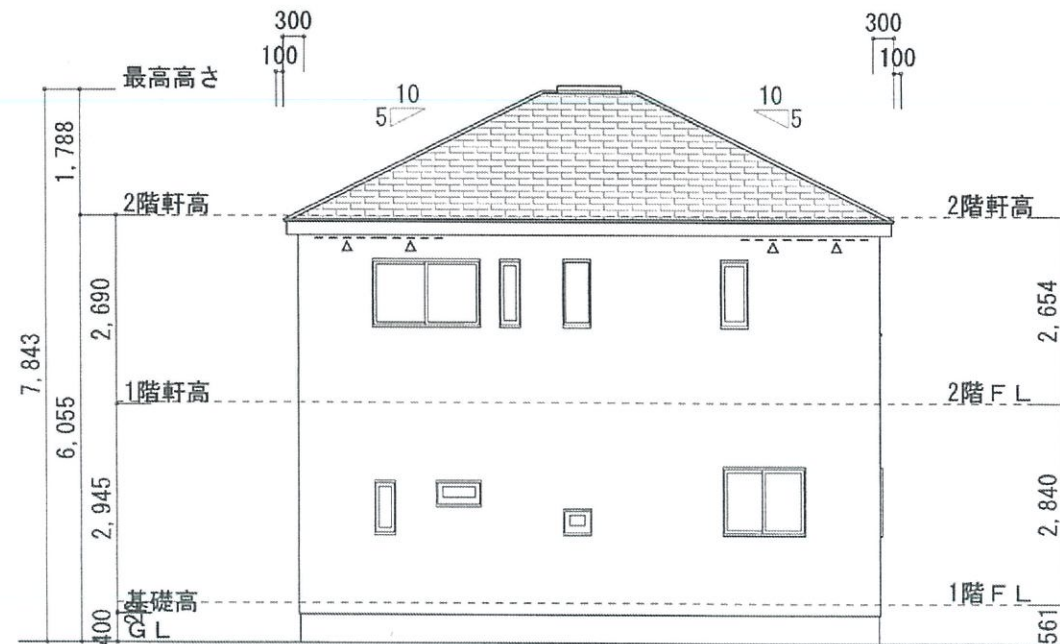
No.	メーカー	ベース (品番)	ベース (カラー)	アクセント (品番)	アクセント (カラー)	玄関	サッシ	土台水切り	出隅
111	KMEW (一般地域用)	レナータストーン	QWJLシールブラック	シマストーン	QWブリートホワイト	ブラウン3	ブラック	ブラック	ブラック



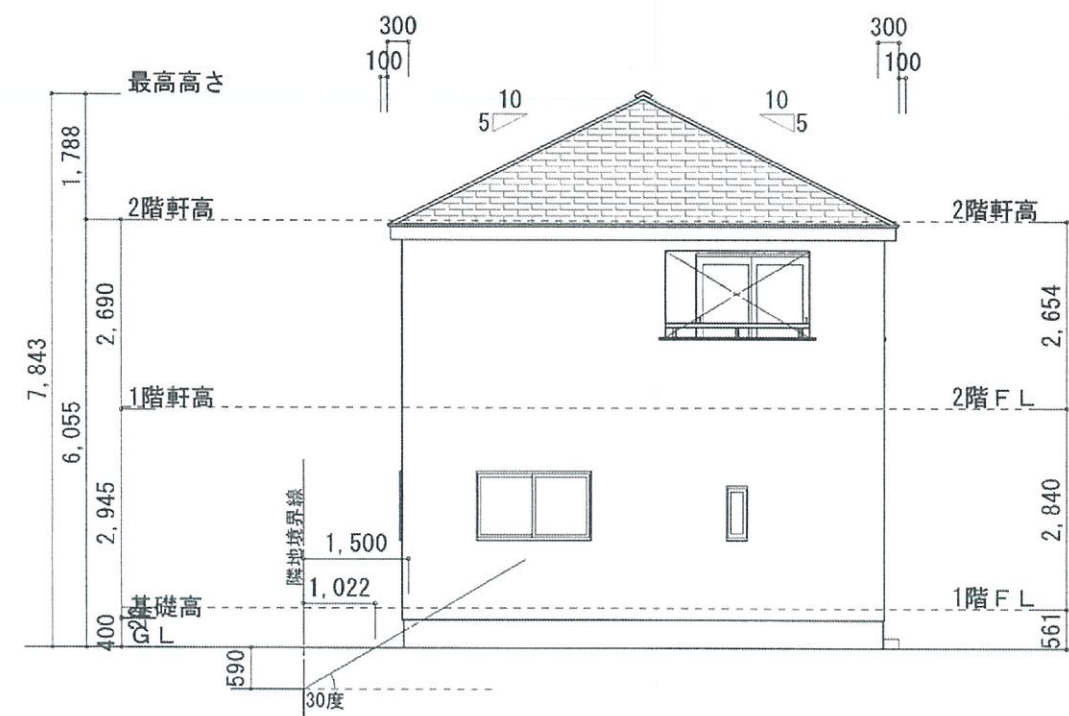
南側 立面図 S:1/100



東側 立面図 S:1/100



北側 立面図 S:1/100



西側 立面図 S:1/100

変更及特記事項	軒先形状は下記いずれかとする	特記事項	工事名	図面名
		棟換気金物 (金属板) YK303BS 1800 又はYK303CS 900 又はYK303CS 1800を予定する 軒天通気見切縁 (厚=90) 又は軒裏換気金物 (有孔) YK18換気板10) を示す 軒高より上の部分は小屋組みとする ※屋根仕上げ厚は100mmとする	今治市北高下町第1(4棟)3号棟	立面図
			15865200300	縮尺 1/100
			設計担当者 営業区分	