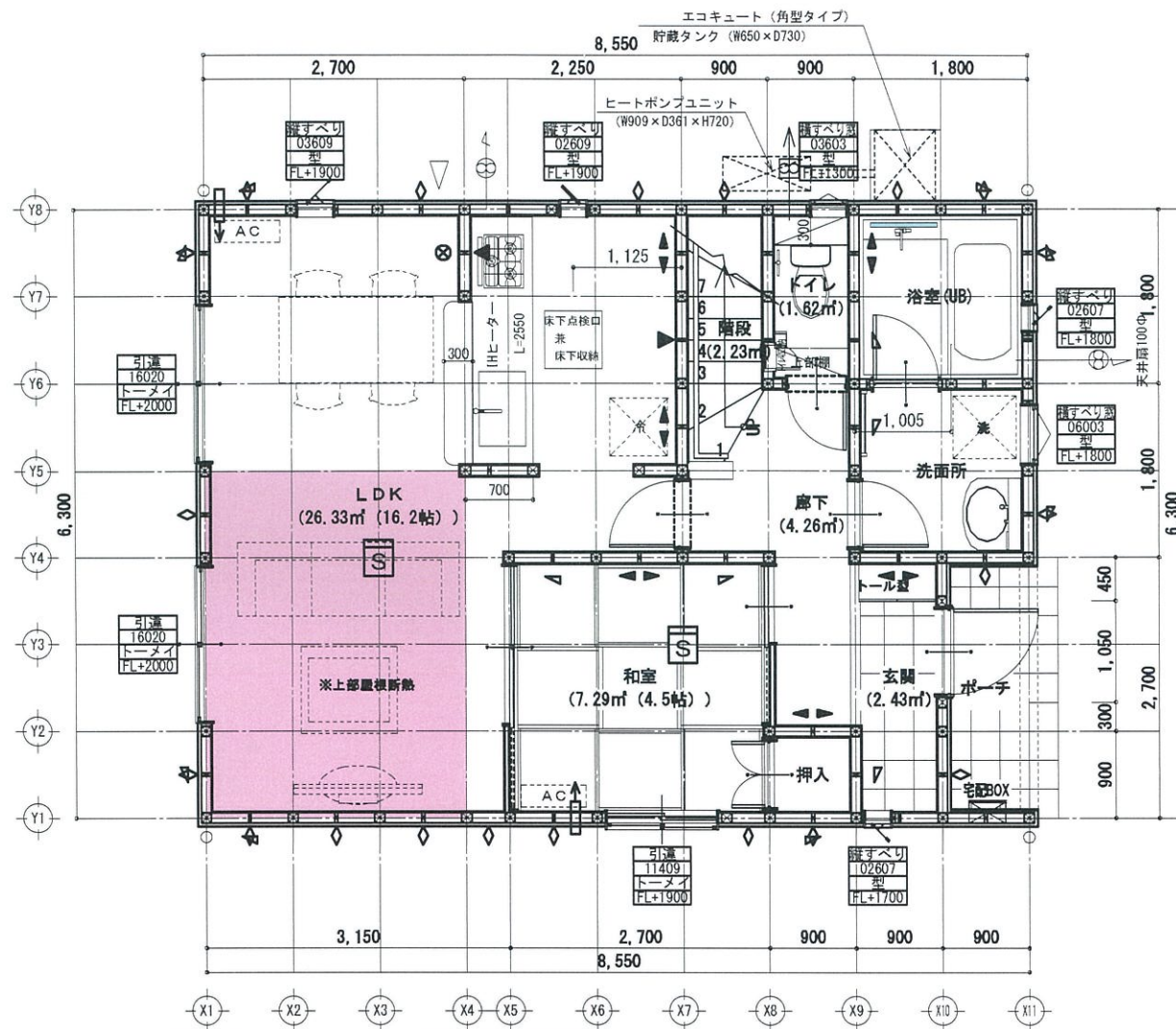
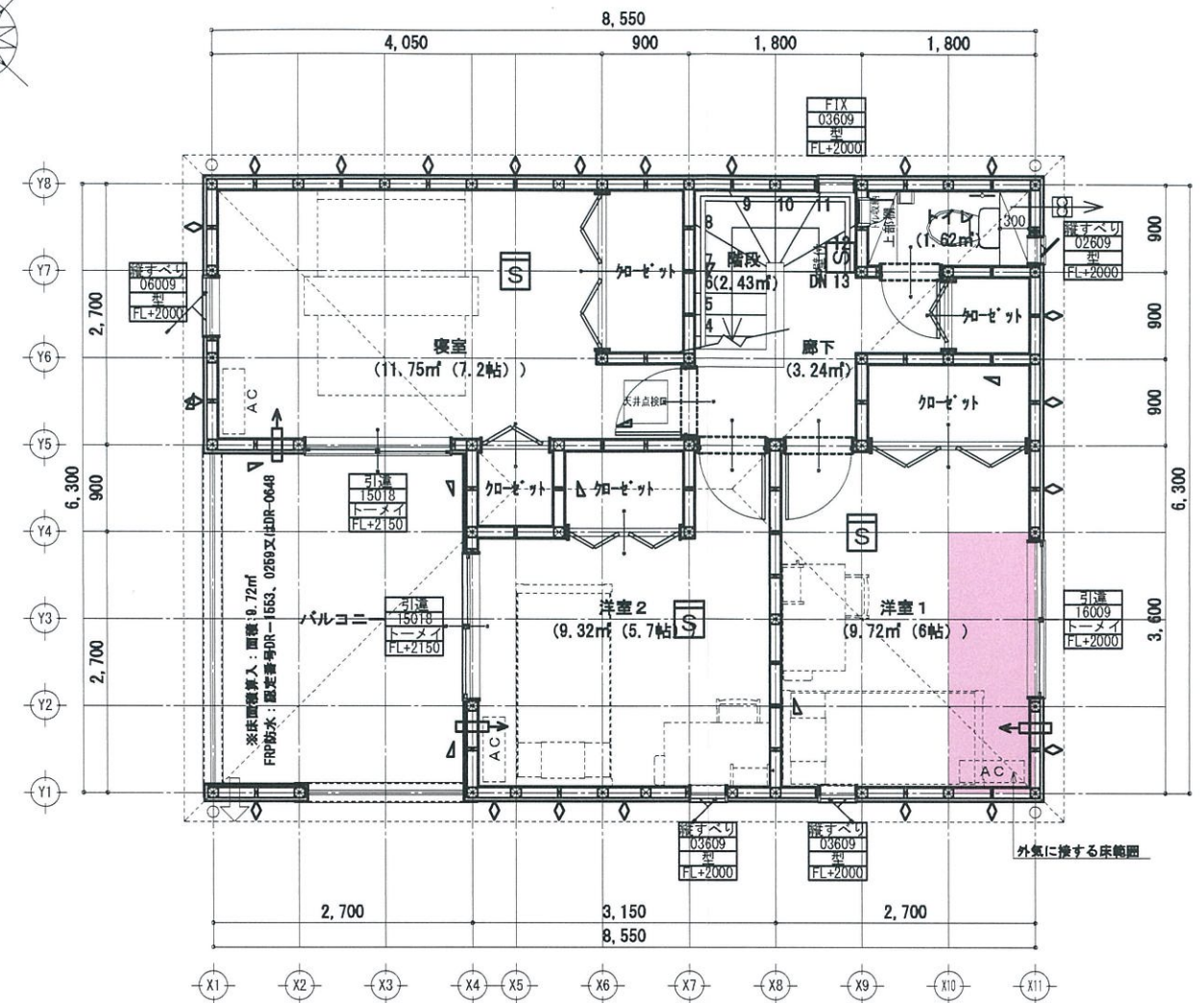


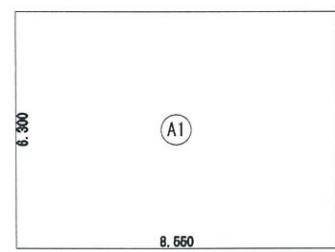
LVL制震筋交い:外皮ZEH仕様



1階 平面詳細図 S:1/75

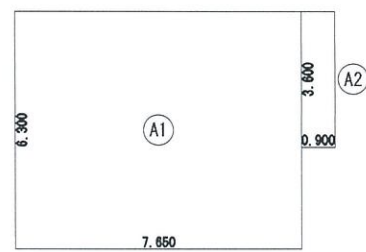


2階 平面詳細図 S:1/75



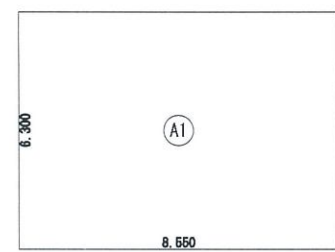
建築面積求積図

建築面積表		
形状	計算式	面積
① 矩形	8.550 × 6.300	53.865000
計(m²)		計(坪)
合計		53.86
		16.29



1階 床面積求積図

床面積表<1階>		
形状	計算式	面積
① 矩形	7.650 × 3.800	29.070000
② 矩形	0.900 × 3.600	3.240000
計(m²)		計(坪)
合計		32.31
		9.75



2階 床面積求積図

床面積表<2階>		
形状	計算式	面積
① 矩形	8.550 × 6.300	53.865000
計(m²)		計(坪)
合計		53.86
		16.29

ルーバル除外面積:95.57m²	
トータル面積表 (m²)	
敷地面積	174.80
建築面積	53.86
床面積 1階	51.43
床面積 2階	53.86
延床面積	105.29
建築率	(53.86/174.80) × 100 = 30.82%
容積率	(105.29/174.80) × 100 = 60.24%

凡例	特記事項	備考	小部屋換気計算	性能表示住宅	オール電化
<ul style="list-style-type: none"> ① 換気量φ150以下は石とシロコフィア(性能評定 評12-055)をきとす。コンロ上部レンジフード(吸排機)設置シロコフィアで換気 ② ユニットバス換気扇100φ ③ 柱 105×105 ④ モイス(縦横混入けい酸がシロコフィア)φ9.5mm ⑤ 筋違(シングル)90×45 ⑥ 筋違(ダブル)90×45 ⑦ 石膏ボード12.5t ※巻糸1100等と同等の施工方法による ⑧ 大建工業ダイライトφ9mm ⑨ 大建工業ダイライトφ9mm×90×45(シングル) 	<ul style="list-style-type: none"> ① 制震壁W900 ② 給気口 150φ ③ 給湯器 ④ シックハウス用給気口:FL+1,700 100φ ⑤ シックハウス用換気扇 100φ (スイッチには常時運転を指示する法を要する) ⑥ アンダーカットドア(10mm以上) ⑦ 煙式警報器(型式適合検定合格品) 壁面から600mm以上離す ⑧ 煙式警報器(型式適合検定合格品) 	<ul style="list-style-type: none"> ① 耐力壁の取付柱の仕口には、告示1460号1項2号によるN値計算による。外壁を全て防火構造とするので、延焼ラインの記入を省略する ② 居室、天井裏等の部分、押入など建具等の表面材の使用建築材料については、規制対象外材料(F☆☆☆☆)のみを使用すること ③ トイレ排水管には適切に通気管を設けること ④ ※川越市内のコンロ正面壁は強化P8(φ)12.5mm(OF0458P-9071:大臣認定) ⑤ 壁を指す ※現場、施工上により図面記載と相違する場合があります ⑥ 排水ドレンを示す ※現場、施工上により図面記載と相違する場合があります 	<ul style="list-style-type: none"> ① 小部屋換気計算 44.14÷1000÷0.0390=0.697 1本以上必要 ② 新設換気口必要数計算 (SNV-70:W=900) 44.14÷900÷0.00747=6.57本...7本以上必要 	<ul style="list-style-type: none"> 性能表示住宅 外壁ALC 防火地域 準防火地域 防火指定無し 準耐火構造 	<ul style="list-style-type: none"> オール電化 フラット35 多雪区域(1m) 多雪区域(1.1m) 多雪区域(1.2m) 多雪区域(1.3m)
変更及特記事項		工事名	今治市北高下町第1(4棟)1号棟	図面名	平面詳細図
		設計担当者	営業区分		AS北630855-7
			15865200100	縮尺	1/75