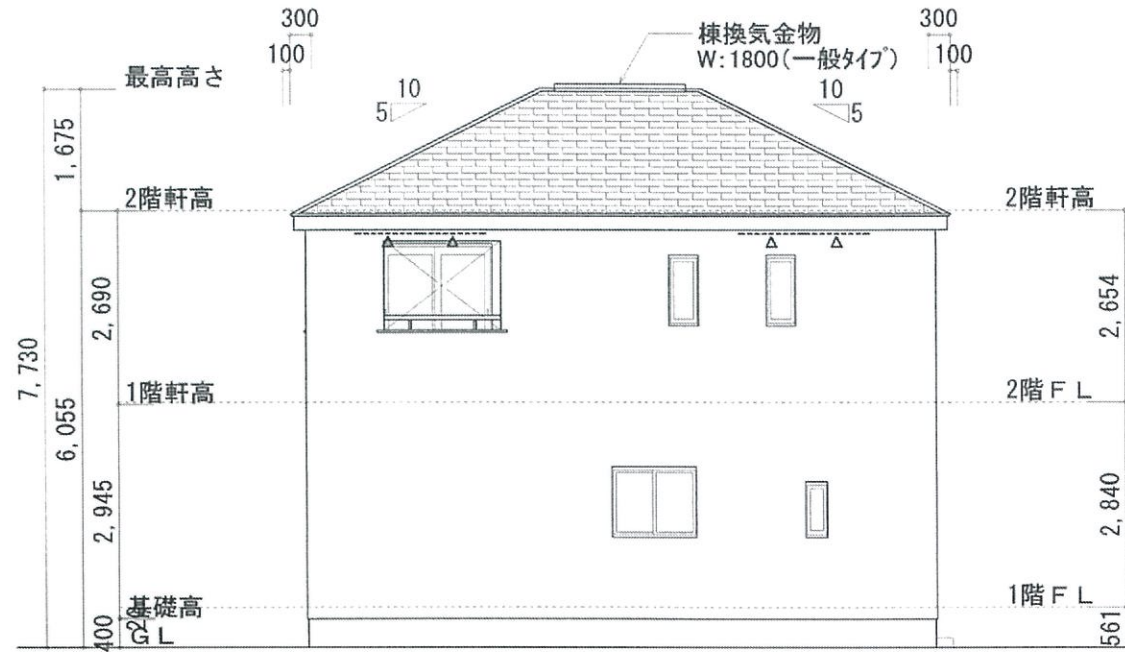
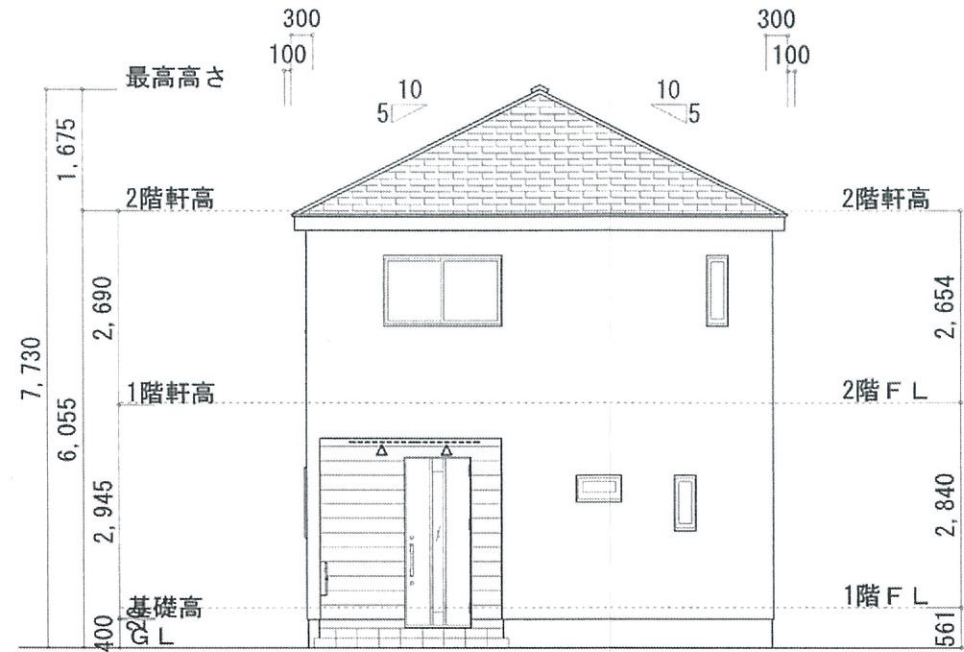


# 外壁サイディング表記:口はベース、目はアクセント

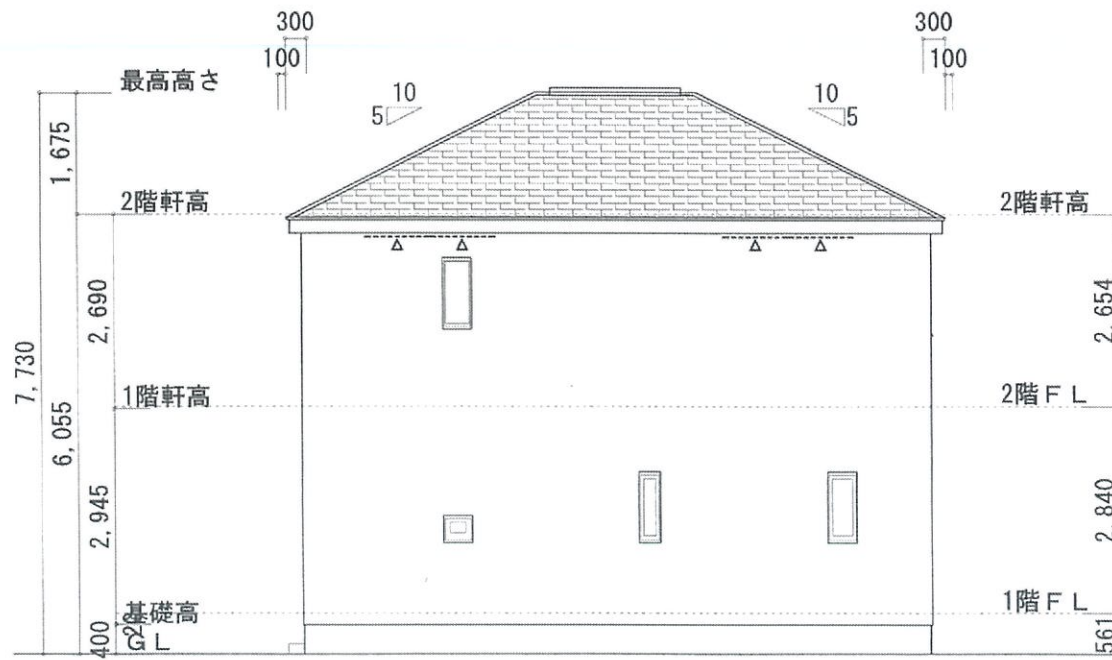
No.	メーカー	ベース (品番)	ベース (カラー)	アクセント (品番)	アクセント (カラー)	玄関	サッシ	土台水切り	出隅
9	KMEW (一般地域用)	スレッドストーン	QWマーチブラック	シュプリストーン	MWファインシルバー	ブラック	ブラック	ブラック	ブラック



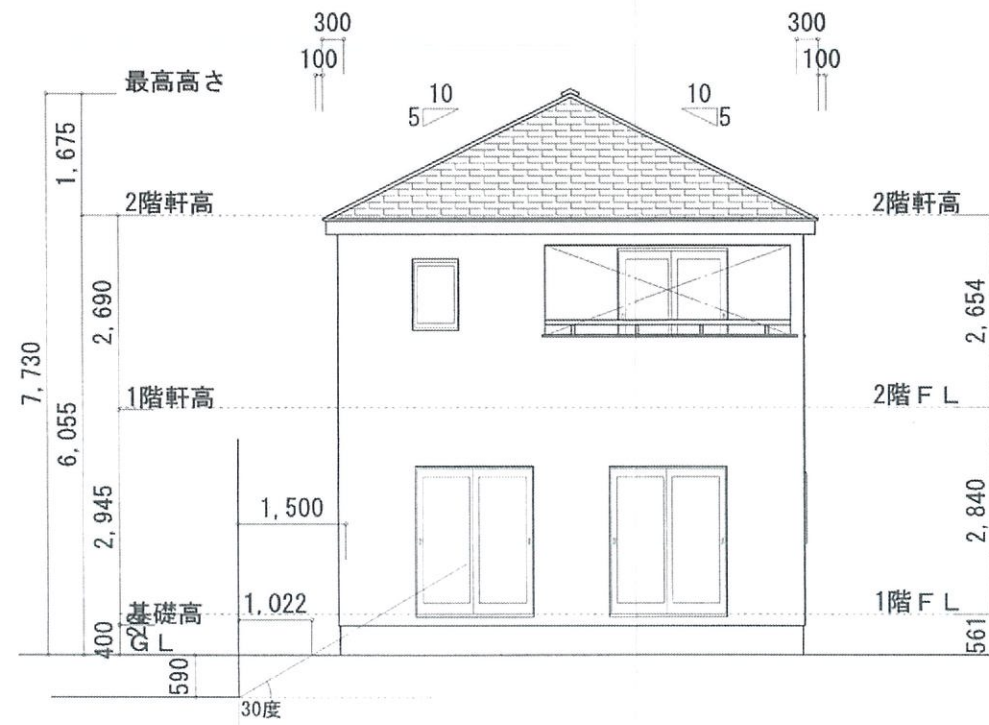
南側 立面図 S:1/100



東側 立面図 S:1/100



北側 立面図 S:1/100



西側 立面図 S:1/100

変更及特記事項	軒先形状は下記いずれかとする		<b>特記事項</b> 棟換気金物 (金属板) Y1203E5 11E30 又は Y1203E5 120E 又は Y1203E5 11E30 又は Y1203E5 120E 軒天透空見切縁 (厚=300) 又は 軒天換気金物 (有孔) 又は 軒天換気金物 (有孔) (厚=100) を示す 軒高より上の部分は小規模みとする ※屋根仕上り厚は100mmとする	工事名 今治市北高下町第1(4棟)1号棟	図面名 立面図